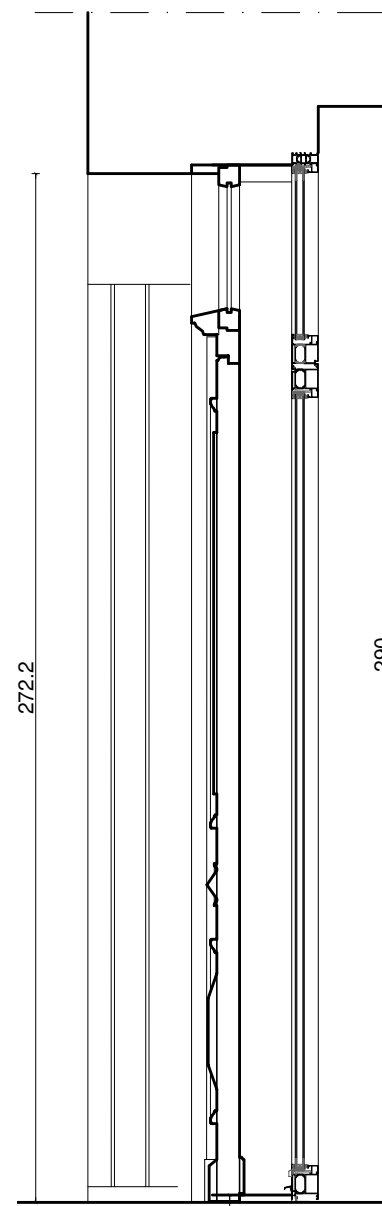
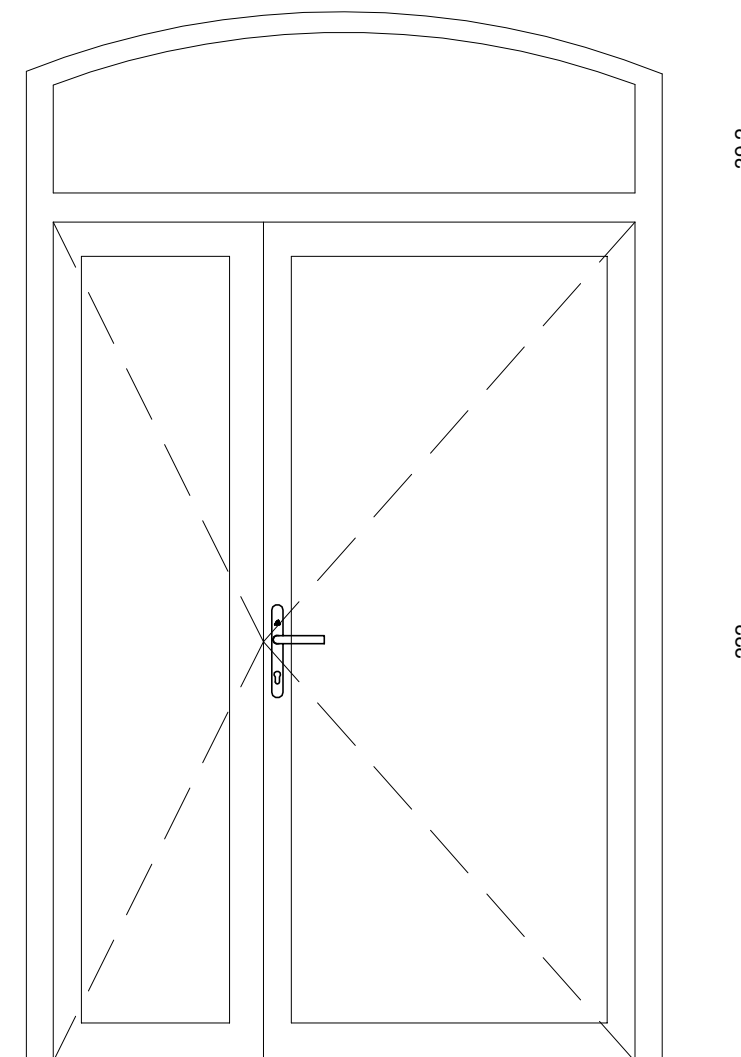




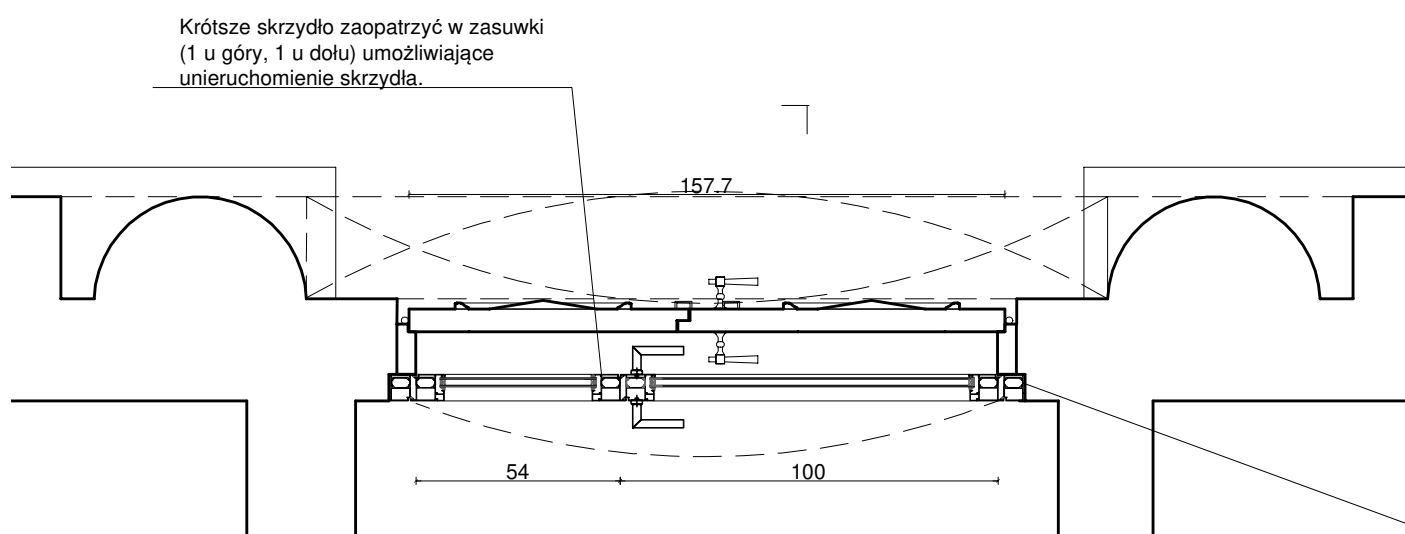
Widok od zewnątrz drewnianych okiennic



Przekrój pionowy




Widok od środka drzwi przeszklonych



Przekrój poprzeczny

Ościeżnice nowych drzwi przeszklonych osadzić w taki sposób by nie zawężyły światła otworu. Wymiary profili drzwi systemowych mogą być inne niż w projekcie. Dopuszcza się zmianę proporcji skrzydeł nowych drzwi z zachowaniem szerokości szerszego skrzydła nie mniejszej niż 100 cm.

Przed wykonaniem nowych drzwi i okiennic należy sprawdzić wymiary otworu na miejscu. Wykonać podkucie krawędzi otworu celem osadzenia ościeżnic. Zewnętrzne okiennice drewniane wykonać według rysunków wykonawczych. Drzwi przeszklone wykonać z systemowych profili stalowych malowanych na kolor ciemny brąz. Wszelkie nie określone w dokumentacji elementy należy uzgodnić z autorami dokumentacji w trybie nadzoru autorskiego.

 Autorska Pracownia arch. Maciej Małachowicz Parafialna 16 Wrocław tel. 71 345 26 54 zabytki@rewaloryzacja.com	Inwestor: Muzeum Narodowe w Poznaniu 61-745 Poznań, AL. Marcinkowskiego 9 Rogalin, ul. Arciszewskiego 2		PROJEKT WYKONAWCZY zakres prac, dane geodezyjne: Remont, przebudowa, zmiana sposobu użytkowania budynku d. Stajni w zespole pałacowym w Rogalinie dz.nr 74/3, jedn. ewid. 302110_5.0019		tytuł rysunku: Drzwi D11 wraz z okiennicą skala: 1:10 data: 20.12.20	
	adres inwestycji		PROJEKTANCI uprawnienia do projektowania bez ograniczeń w specjalności architektonicznej		nr rysunku: 8/A	
			dr inż. arch. Anna Małachowicz 54/DSOKK/2011		podpis:	
			dr inż. arch. Maciej Małachowicz 383/82/WBPP		podpis:	